

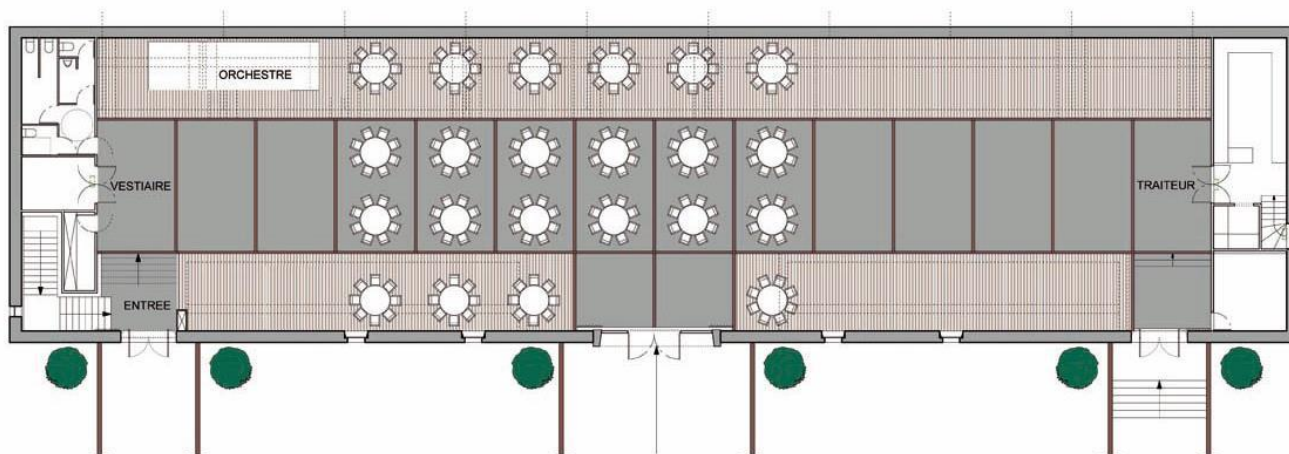
MARIAGE

CHATEAU DE CORCELLES

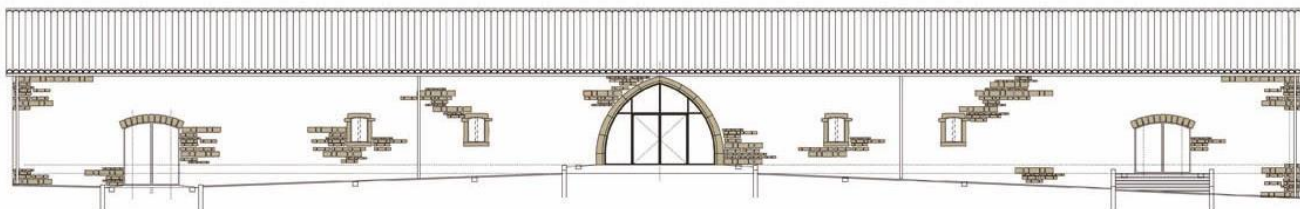
PLAN DU CHAI DE RECEPTION

Le chai du Château, superbe bâtiment construit fin XVIIIème d'une superficie de 700 m², comprend 3 espaces de 200 m² modulables par de grands rideaux de lin, selon les réceptions. Selon le nombre de personnes, et la météo, vous pouvez choisir d'occuper les deux tiers du chai ou sa totalité. Voici quelques suggestions :

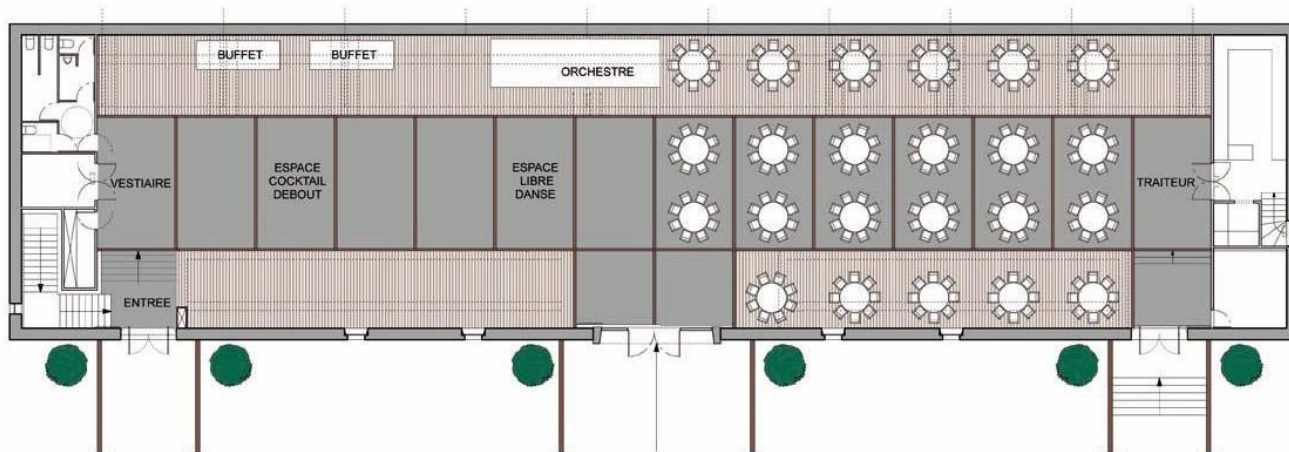
- **Pour une réception de 100 à 220-250 invités avec un cocktail en extérieur, dans le parc (le dernier tiers à droite n'est pas occupé)**



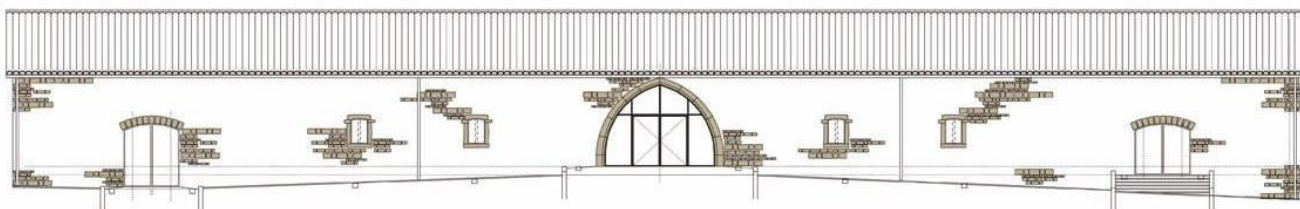
LOCATION 2 MODULES 150 à 200 personnes tables de 8 à 10 personnes



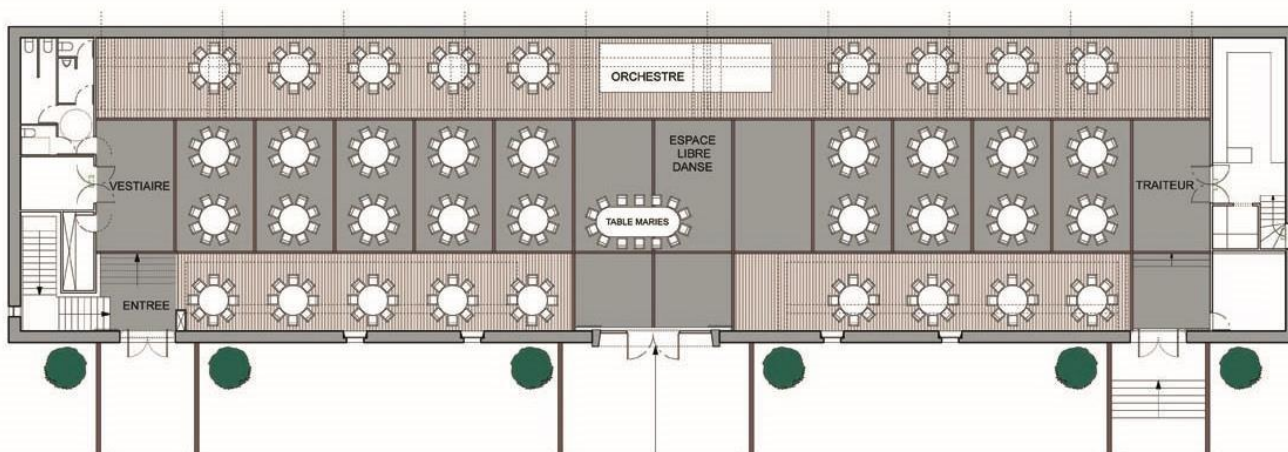
- **Pour une réception de 100 à 220-250 invités avec un cocktail en intérieur, dans la salle**



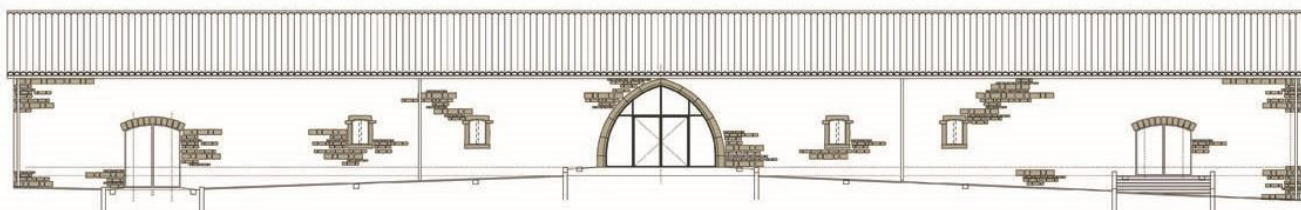
LOCATION 2 MODULES 150 à 200 personnes tables de 8 à 10 personnes
En cas de pluie,



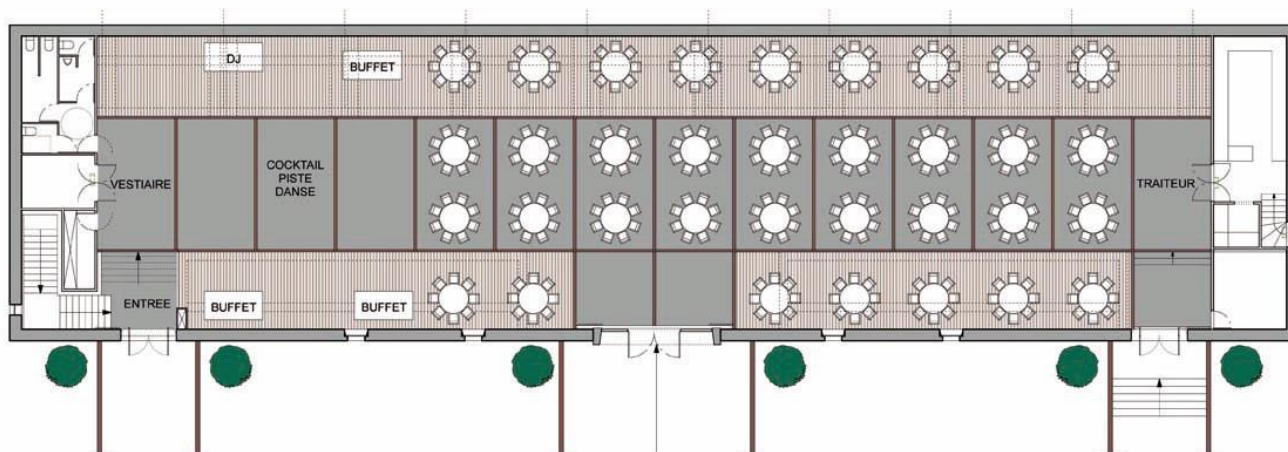
- Pour une réception de plus de 220-250 invités avec un cocktail en extérieur, dans le parc



LOCATION 3 MODULES +250 à 300 personnes tables de 8 à 10 personnes



- Pour une réception de plus de 220-250 invités avec un cocktail en intérieur dans la salle



LOCATION 3 MODULES +250 à 300 personnes tables de 8 à 10 personnes
En cas de pluie

